

Schutz und Pflege der Hangmoore im Oberbergischen Kreis

12.06.2023
Christine Wosnitza



Hangmoore

Biotoptkomplex aus

- **Sumpf- und Bruchwald** mit Moorbirke und Sphagnen
- **Quellmoor** mit z.B. Wollgras (*Eriophorum angustifolium*)
- **Torfmoosreicher Feuchtheide** mit z.B. Glockenheide (*Erica tetralix*)
- **Trockene Heide** mit z.B. Besenheide (*Calluna vulgaris*), Behaartem Ginster (*Genista pilosa*)

Sumpf- und Bruchwald



Quellmoor



Feuchtheide



Trockene Heide



Hangmoor Neuenhähnen

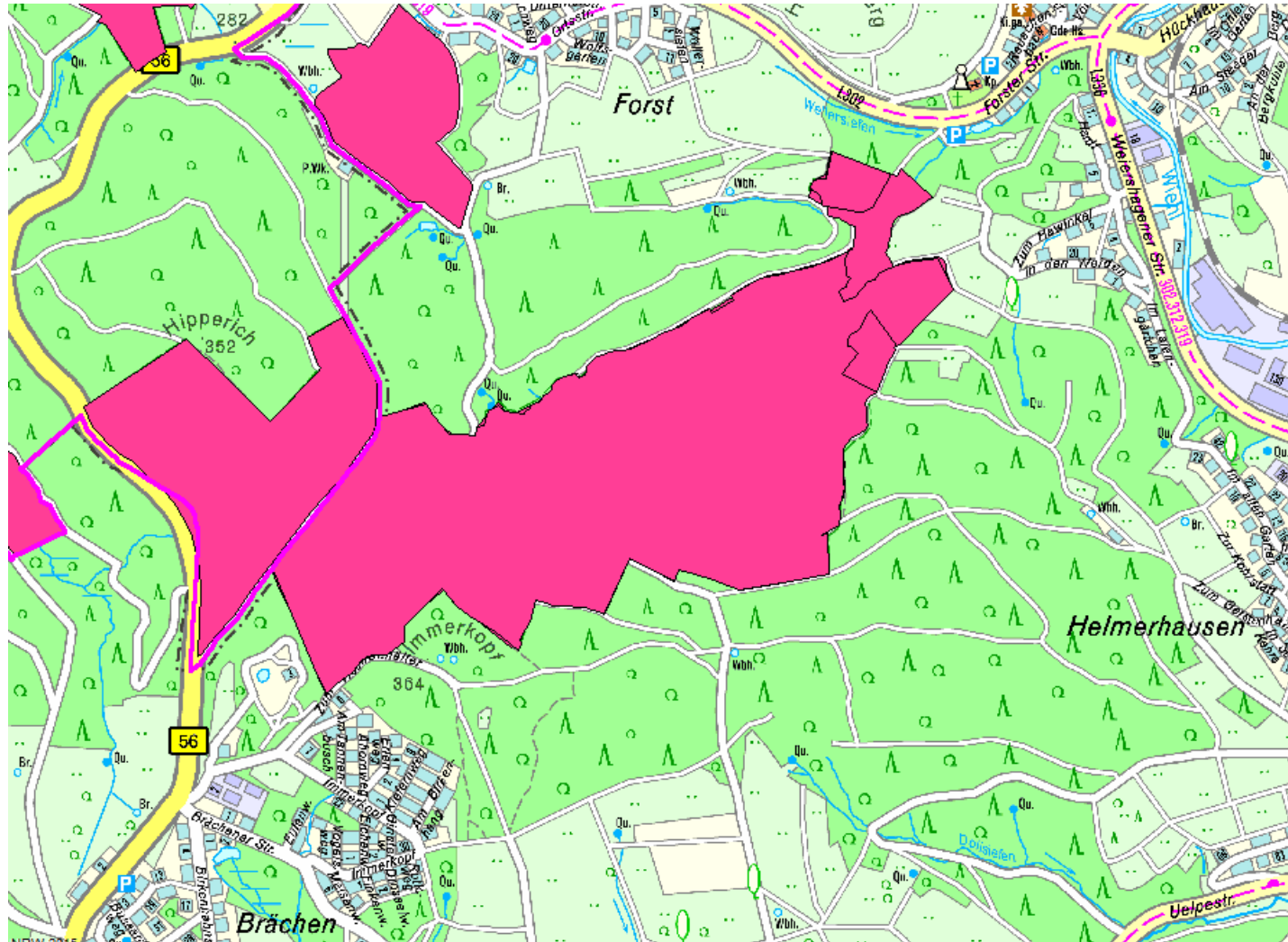


Hangmoor Neuenhähnen

- FFH-Gebiet MAKO vorhanden
- Schafbeweidung
- Entfernung Adlerfarn
- Entnahme von Fichten in oberer Hanglage
 - Sicherung der künftigen Wasserversorgung der hangabwärts gelegenen, wertvollen Kernbereiche
 - teilweise Erweiterung der Heidebereiche durch Abplaggen 2022
 - teilweise gelenkte Sukzession



NSG Immerkopf/Hipperich



Hangmoor Immerkopf



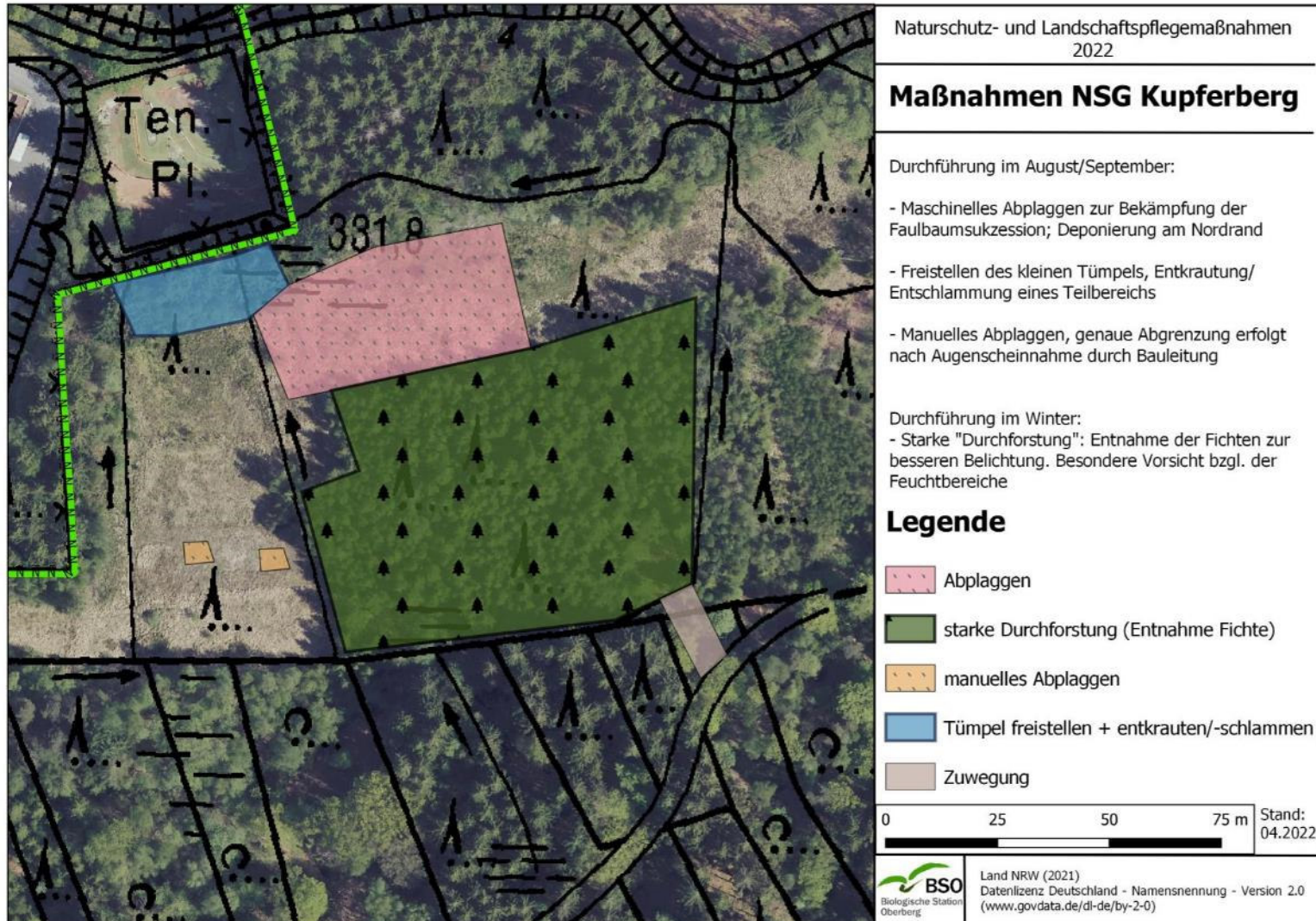
Die „Silberkuhle“



Die „Silberkuhle“



Kupferberg



Hangmoor Kupferberg

- NSG im LP Wipperfürth
- Abplaggen eines stark mit Pfeifengras verfilzten Streifens
- Entbuschung eines Bereiches von ca. 2.500 m²
- dadurch offene Verbindung zwischen Hangmoor und Heidefläche
- Ankauf durch NRW-Stiftung geplant



in 2015 entbuscht

in 2015 abgeplaggt

Hangmoor Kupferberg



Maßnahmen in den Hangmooren

- Sukzessive Entnahme von Fichten
- Sukzessive Entbuschung
- Beweidung mit Wanderschafherde
- Entnahme der aufkommenden Naturverjüngung
- Abplaggung



Niedermooore

Biotopkomplex aus

- Kleinseggenried
(Braun-Segge – *Carex nigra*)
- Pfeifengraswiese
(Teufelsabbiss -
Succisa pratensis)
- Feuchtwiese
(Sumpfdotterblume –
Caltha palustris)
- Viele weitere Rote Liste
Arten, wie
Breitblättriges
Knabenkraut –
Dactylorhiza majalis)



Niedermooere / Feuchtwiesen



Mahd von Feuchtwiesen

- oft nur Handmahd möglich, wegen extremer Nässe





*Gemeinsam für
Landschaft,
Natur und Menschen im
Bergischen Land*

Betreuung und Pflege von NSGs

- **Betreuung von Naturschutzgebieten**
 - Begehungen
 - Erfassung von Flora/Fauna
 - Erarbeitung von Maßnahmenkonzepten (MAKO)
- **Pflege von Naturschutzgebieten**
 - Organisation, Betreuung, Umsetzung von Naturschutz- und Pflegemaßnahmen
 - Finanzierung z.B. durch Ersatzgelder des OBK, Fördermittel (KUNO)